

**DRI-CHEM NX500:
KLINISCHE CHEMIE
SOFORT VERFÜGBAR**

FUJIFILM
Value from Innovation



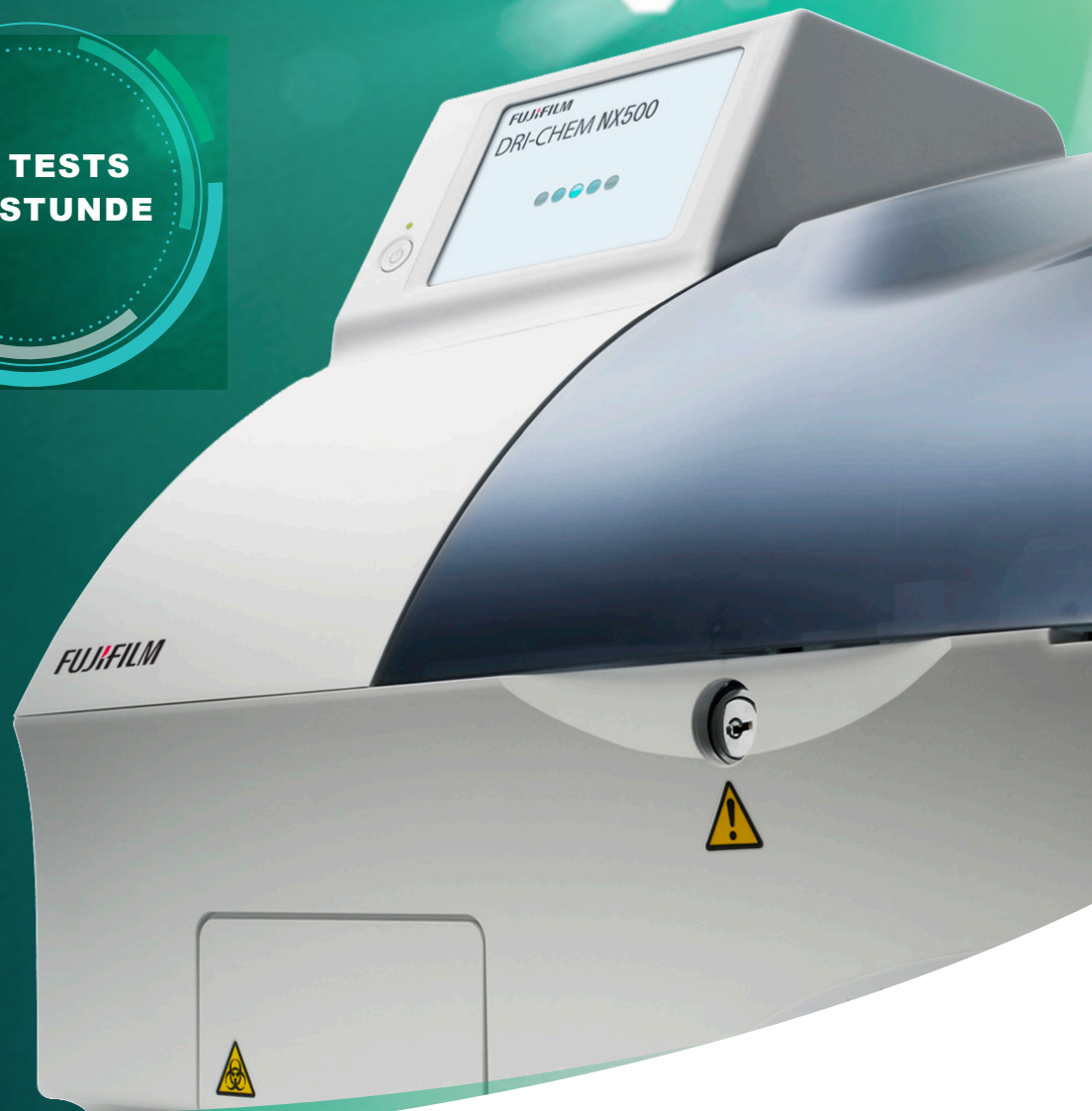
LABORDIAGNOSTIK

KOMPAKTES MULTITALENT- POINT-OF-CARE-TESTING EINFACH UND SCHNELL

Dank hohem Automationsgrad und intuitiv erlernbarem Ablauf lässt sich das DRI-CHEM NX500 sofort bedienen. Mit dem neuen Farbtouchdisplay und den kontextbezogenen Prozessbeschreibungen in deutscher Sprache wird der Anwender optimal angeleitet. Die Referenzbereiche werden nach Geschlecht automatisch angepasst.

**124 TESTS
PRO STUNDE**

**OHNE
KALIBRIERUNG**



ERGEBNISSE IN MINUTENSCHNELLE

Dieses POCT-Gerät ist das flexible Multitalent für die klinische Chemie. Es ermöglicht die vollautomatische Analyse einer Vollblutprobe und übernimmt die Plasmaseparation und das Pipetieren. 27 Parameter der klinischen Chemie sowie CRP und die Elektrolyte Natrium, Kalium und Chlorid sind mit dem DRI-CHEM NX500 zurzeit analysierbar. Das Analysegerät von Fujifilm kann ein individuelles, frei wählbares Diagnoseprofil bearbeiten oder

einen einzelnen Parameter im Rahmen von Verlaufskontrolle oder Notfalldiagnostik messen. Sie erhalten präzise Ergebnisse mit nur einem Gerät. Die integrierte Schnittstelle erlaubt eine problemlose Anbindung an verschiedene Laborinformationssysteme. Ist keine Anbindung vorgesehen, kann das Ausdrucken über den integrierten Thermodrucker erfolgen.

DRI-CHEM NX500

BESONDERE RELEVANZ FÜR DIE ZENTRALE NOTAUFNAHME

Sehr schnell verfügbare Testergebnisse können in der zentralen Notaufnahme (ZNA) oberste Priorität haben. Häufig werden folgende Parameter analysiert: DBIL und TBIL, LIP, CKMB, GPT, GOT, GGT, CRE, UA und TP. Ferner auch die Elektrolyte Natrium, Kalium und Chlorid. Der Einsatz eines POCT-Systems wie des DRI-CHEM NX500 kann das Zentrallabor entlasten, das ggf. nicht mehr rund um die Uhr besetzt sein muss. Schnell verfügbare Ergebnisse und optimierte Prozesse sparen Zeit, Kapazitäten und somit Kosten.



DRI-CHEM NX500

Gewicht	25 kg
Abmessungen (B x T x H)	470 mm x 350 mm x 420 mm
Anzahl der Parameter	Bis zu 20 Testplättchen pro Messung
Drucker	Integrierter Thermodrucker
Datenspeicher	Bis zu 100 Patientenergebnisse

KURZ UND KNAPP IM ÜBERBLICK

- 27 klinisch-chemische Parameter, CRP und die Elektrolyte (NA, K, Cl)
- Bestimmung von Einzelparametern oder vorgefertigten Profilen
- Intuitive Bedienung per Farbtouchdisplay
- Einfache IT-Anbindung
- Keine Kalibrierung

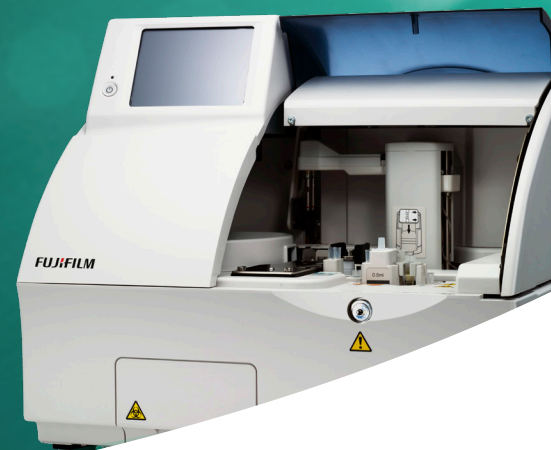


RILI-BÄK-KONFORME SOFTWARE FÜR DIE VORGESCHRIEBENE QUALITÄTSSICHERUNG

Die Rili-BÄK ist die Richtlinie der Bundesärztekammer zur Qualitätssicherung laboratoriumsmedizinischer Untersuchungen. Das Analysegerät DRI-CHEM NX500 ist mit der neuesten Software ausgestattet, mit der diese Anforderungen umgesetzt werden.

POINT-OF-CARE-FUNKTION

Nutzer-ID-Abfrage	<input checked="" type="checkbox"/>	JA
Admin-ID mit allen Rechten	<input checked="" type="checkbox"/>	JA
Automatischer LOG OFF nach Messung	<input checked="" type="checkbox"/>	JA
Notfall-Messung ohne ID-Eingabe zulassen	<input checked="" type="checkbox"/>	JA
Anzeige Ergebnis nach Verfallsdatum	NEIN <input type="checkbox"/>	
Sperrung spezieller LOT-Nummern	<input checked="" type="checkbox"/>	JA
Übertragung Seriennummer Gerät	<input checked="" type="checkbox"/>	JA
Übertragung berechneter Parameter	NEIN <input type="checkbox"/>	JA
Bidirektionale Anbindung Worklist	NEIN <input type="checkbox"/>	JA





AUTOMATISCHE VERDÜNNUNG

Das DRI-CHEM NX500 Analysegerät verdünnt selbständig um einen wählbaren Faktor und gibt das korrekt umgerechnete Endergebnis an.

BERECHNETE PARAMETER

In Ergänzung zu den 31 gemessenen Parametern (siehe Tabelle: Übersicht der Parameter) berechnet das DRI-CHEM NX500 selbständig weitere Werte.



VORGEFERTIGTE PROFILE

Für einen noch einfacheren und schnelleren Workflow gibt es 2 vorgefertigte Profile: das Small-Screening-Panel mit 6 Parametern und das Comprehensive-Panel mit 12 Parametern (siehe Tabelle Leistungsmerkmale).



INTERNE QUALITÄTSKONTROLLE

Mit dem DRI-CHEM NX500 lassen sich die wöchentlich durchzuführenden internen Qualitätskontrollen einfach dokumentieren. Dank dieser Funktion werden alle Anforderungen an eine moderne Qualitätssicherung erfüllt.



IN 3 EINFACHEN SCHRITTEN ZUM ERGEBNIS

Bis zu 20 Testplättchen können gleichzeitig in dem Reagenzienhalter platziert und in einem einzigen Durchlauf verarbeitet werden. Das DRI-CHEM NX500 benötigt pro Parameter nur wenige µl Serum oder Plasma. Sie gelangen in 3 Schritten sicher zu Ihrem Analyseergebnis. Innerhalb von 9 Minuten bestimmt das Analysegerät z. B. 12 Parameter aus einer Vollblutprobe.



PLASMASEPARATION OHNE EXTERNE ZENTRIFUGATION

Für die patientennahe Sofortdiagnostik ist eine externe Probenvorbereitung nicht zulässig. Das DRI-CHEM NX500 entspricht dieser Anforderung durch einen integrierten Plasmaseparator. Das Gerät ermöglicht die vollautomatische Analyse einer Vollblutprobe und übernimmt selbständig die Plasmaseparation und das Pipettieren. Der Plasmafilter, bestehend aus mehreren Filterlagen und einer Membran, hält die zellulären Bestandteile sicher zurück.

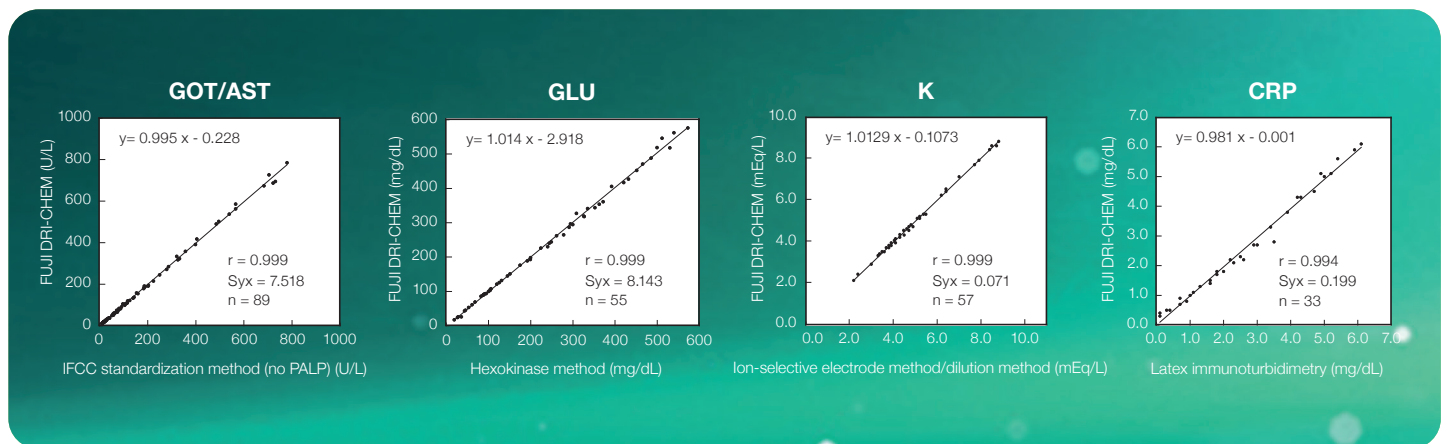
KEINE ABWEICHUNG DURCH UNTERSCHIEDLICHE CHARGEN

Auf der QC-Karte des DRI-CHEM NX500 sind testspezifische Daten der jeweiligen Produktionscharge hinterlegt. Somit sind alle produzierten Chargen auf die Standard-Referenzmethode bezogen und kalibriert. Zur Qualitätssicherung muss die QC-Karte nur einmal pro Charge (Enzym oder Substrat) am Analysegerät eingelesen werden.



PRÄZISE MESSERGEBNISSE MIT DRI-CHEM TESTPLÄTTCHEN

Die hohe Qualität der Unit-Use-Reagenzien von Fujifilm wird durch den Vergleich mit der Goldstandard-Messmethode bestätigt. Fujifilm Dri-Chem Testplättchen erzielen eine sehr hohe Genauigkeit durch eine spezielle Schicht, die interferierende Substanzen der Serum- oder Plasmaprobe zuverlässig herausfiltert. Fujifilm empfiehlt die Verwendung von Lithium-Heparin-Plasma für die klinisch-chemischen Parameter und Elektrolyte.



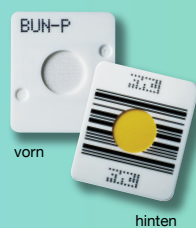
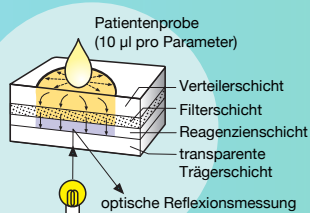
AUTOMATISCHES EINLESEN MIT CODIERUNG

Durch die Codierung werden die Testplättchen vom DRI-CHEM NX500 automatisch erkannt, sie können somit in beliebiger Reihenfolge eingesetzt werden. Neben dem Produktbarcode sind Informationen zu Produktionscharge und Verfallsdatum codiert.



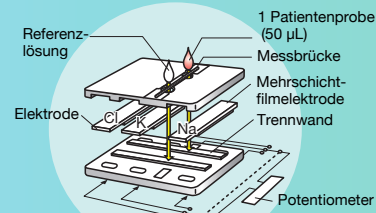
OPTISCHE REFLEXIONSMESSUNG FÜR DIE ENZYM- UND SUBSTRATBESTIMMUNG

Testverfahren: Kolorimetrie



POTENTIOMETRIE FÜR DIE ELEKTROLYTBESTIMMUNG

Testverfahren: Potentiometrie



**DRI-CHEM NX500:
KLINISCHE CHEMIE
SOFORT VERFÜGBAR**

FUJIFILM

FUJIFILM Deutschland

Niederlassung der Fujifilm Europe GmbH
Medical Systems, Heesenstr. 31, 40549 Düsseldorf
Tel.: +49 211-50 89 515, Fax: +49 211-50 89 240
medical_feg@fujifilm.com, www.fujifilm.de/medical


HITADO

Ein Unternehmen der Sysmex Gruppe

Vertrieb durch: **Hitado GmbH**

Dreihausen 2, 59519 Mönnesee
info@hitado.de, www.hitado.de
Tel.: +49 2924 9705 0, Fax: +49 2924 9705 31